



AMTLICHES
BEKANNTMACHUNGSBLATT
DER GEMEINDE HARRISLEE

NR. 10

HARRISLEE, 30.JUNI 2010

JAHRG.24

INHALT

SEITE

Bekanntmachung über die Beteiligung der Öffentlichkeit für die 2. Teilfortschreibung des Landschaftsplanes (Nörrmark), die 41. Änderung des Flächennutzungsplanes (Nörrmark), und den Bebauungsplan Nr. 45 „Nörrmark I“ der Gemeinde Harrislee 52

Das Amtliche Bekanntmachungsblatt wird von der Gemeinde Harrislee herausgegeben. Es erscheint nach Bedarf in der Regel am Mittwoch, sofern Veröffentlichungen vorliegen; bei dringendem und unaufschiebbarem Bekanntmachungsbedarf kann das Bekanntmachungsblatt auch an einem anderen Wochentag erscheinen. Fällt das Erscheinungsdatum auf einen Feiertag, so erscheint das Bekanntmachungsblatt an dem davor liegenden Werktag. Das Bekanntmachungsblatt ist einzeln und im Abonnement kostenlos bei der Gemeindeverwaltung Harrislee zu beziehen.

BEKANNTMACHUNG

über die Beteiligung der Öffentlichkeit für die 2. Teilfortschreibung des Landschaftsplanes (Nörrmark), die 41. Änderung des Flächennutzungsplanes (Nörrmark), und den Bebauungsplan Nr. 45 „Nörrmark I“ der Gemeinde Harrislee

Die Gemeinde Harrislee beabsichtigt die Schaffung der planerischen Voraussetzung für ein Wohngebiet und hat die Öffentlichkeit möglichst frühzeitig über die allgemeinen Ziele und Zwecke sowie die voraussichtlichen Auswirkungen der Planung öffentlich zu unterrichten. Dabei ist der Öffentlichkeit Gelegenheit zur Äußerung und Erörterung zu geben. (§ 3 Abs. 1 BauGB).

I. Plangebiet

Der räumliche Geltungsbereich ergibt sich aus dem beigefügten Lageplänen (Anlage).

II. Planungsziel

Planungsziel ist die Schaffung der planerischen Voraussetzung für ein Wohngebiet.

III. Anhörungstermin

Die Beteiligung der Öffentlichkeit zu den o.g. Bauleitplänen findet am

**Dienstag, den 06. Juli 2010, um 18.30 Uhr,
im Bürgerhaus der Gemeinde Harrislee, Süderstraße 101, 24955 Harrislee**

statt und ist öffentlich.

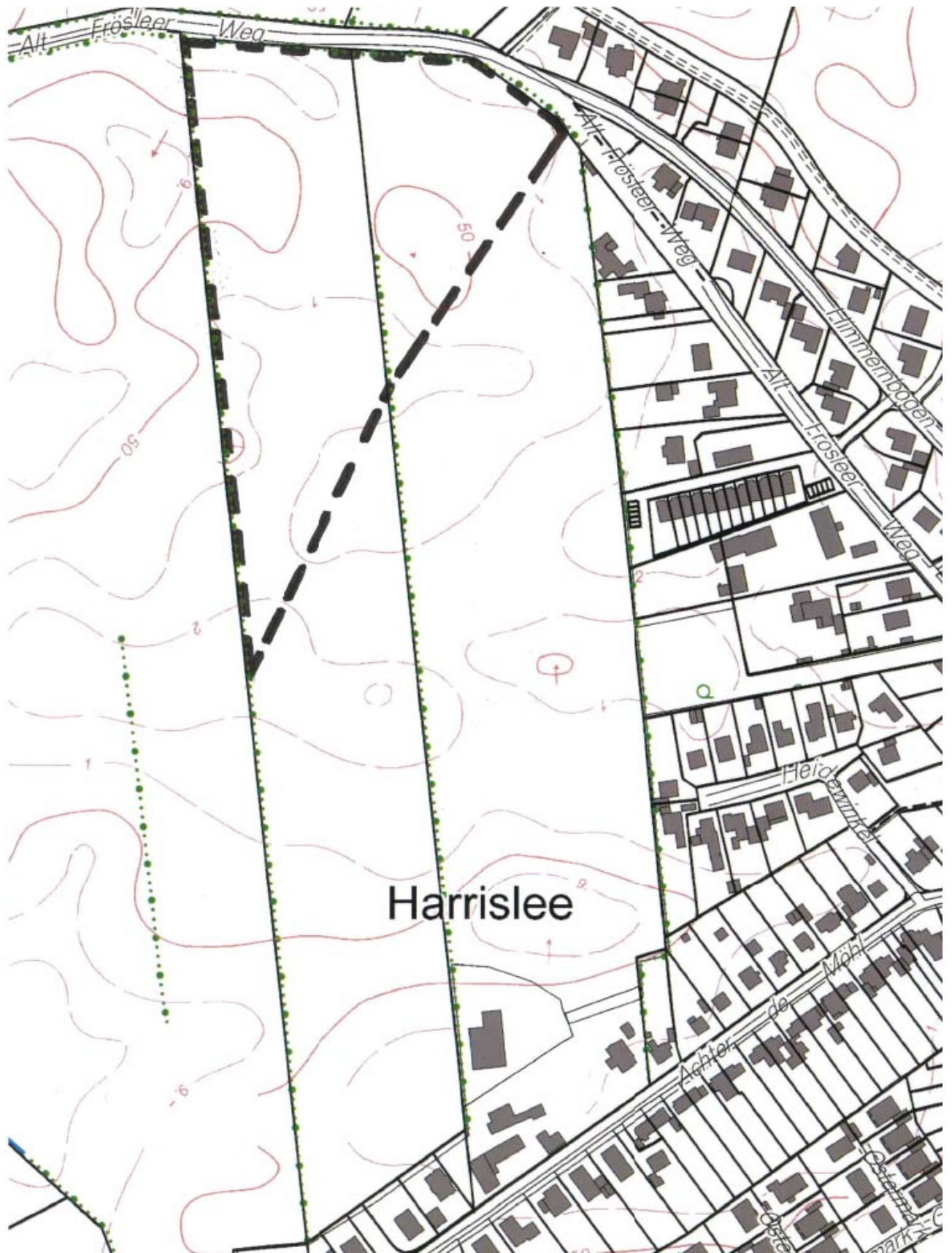
Zu dieser Informationsveranstaltung laden wir alle Interessierten ein.

Im Auftrage:

Dummann

(L.S.)

2. Teilfortschreibung des Landschaftsplanes der Gemeinde Harrislee (Nörrmark)



41. Änderung des Flächennutzungsplanes der Gemeinde Harrislee (Nörrmark)



Bebauungsplan Nr. 45 „Nörrmark I“ der Gemeinde Harrislee

