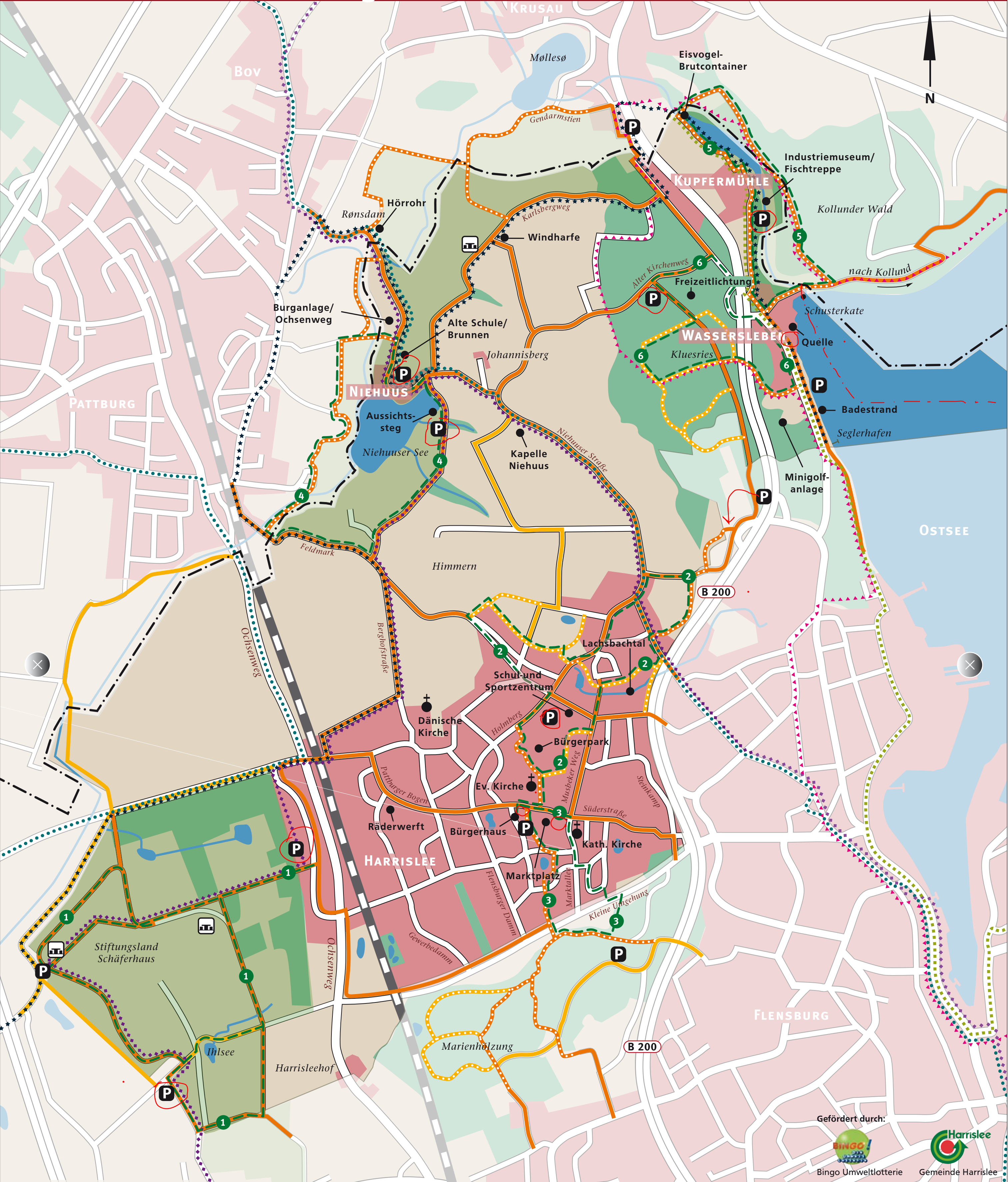


Rad- und Wanderwege Harrislee



LEGENDE

- Grenze Dänemark-Deutschland
- Hauptwege
- Nebenwege
- ⋯ Nur Fußweg
- P** Parkplätze
- TT** Rastplätze/Hütten
- Erlebnisangebote

Rundwege

- ① Stiftungsländ Schäferhaus (ca. 7 km)
- ② Lachsachtal (ca. 6 km)
- ③ Kleine Umgehüng (ca. 3 km)
- ④ Nieuuser See (ca. 6 km)
- ⑤ Kupfermühle (ca. 4,5 km)
- ⑥ Wassersleben/Klueser Wald (ca. 5 km)



Wegemarken

Überregionale Rad- und Wanderwege

- ▲▲▲▲ Europäischer Fernwanderweg
- ■ ■ ■ Ostseeküsten Radweg
- ***** Grenzroute
- ◆◆◆◆ Pilgeroute
- Ochsenweg

Der »Gendarmstien« in Dänemark ist Bestandteil der Rundwege auf dänischer Seite.



Gefördert durch:



Gemeinde Harrislee